

中国闪存市场评测中心

Sandisk

Extreme 至尊极速系列 型号：SDSSDX-240G

SATA III (6.0Gbps) ,240GB , 2.5 Inch

SSD 产品测试报告

中国闪存市场

www.chinaflashmarket.com

2013/9/13

中国闪存市场为您传递最前沿的市场信息，提供全面、准确的存储市场数据报告，深度解析存储市场行情，提供最新的市场动向、新品展示，全方位提供最专业的市场咨询服务。

版权所有请勿以任何形式转载、传输、重制、出版或播送，若有任何疑问请与我们联系。

Copyright 深圳市闪存市场资讯有限公司 All rights reserved.

免责声明：中国闪存市场网（www.ChinaFlashMarket.com）产品评测报告的所有内容和数据仅供客户参考，不可作客户产品交易、评比、选型等标准，若因该报告造成任何损失、伤害以及纠纷，中国闪存市场不会承担任何责任。

目录

一、SSD 样品系列介绍.....	2
二、测试样品图片.....	2
2.1、样品成品图.....	2
2.2、样品拆解图.....	2
三、测试环境.....	3
四、测试数据.....	4
4.1、拷贝测试.....	4
4.2、ATTO Disk Benchmark 性能测试.....	4
4.3、AS SSD Benchmark 数据传输测试.....	5
4.4、CrystalDiskMark 软件性能测试.....	6
4.5、开机和软件加载测试.....	6
4.6、Fastcopy 传输性能测试软件测试.....	7
4.7、PCMARK 7 软件测试.....	7

一、SSD 样品系列介绍

Sandisk 针对消费级市场，推出 Extreme 至尊极速系列 SSD，提供了 60GB、120GB、240GB、480GB 4 种容量，客户可以更具不同需求选择合适的存储空间。

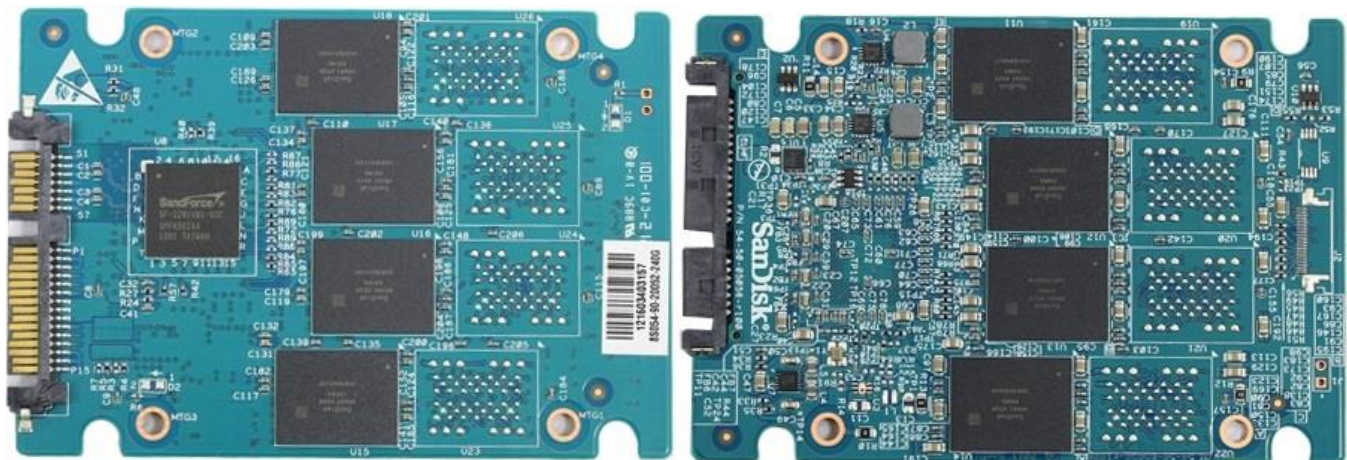
同时该系列的 SSD 采用 LSI 的 SandForce SF-2281 主控芯片，采用了自家先进的 24nm MLC NAND Flash，采用 SATA III（6Gbps）接口，产品厚度为 9.5mm，连续读写速度均可以达到 500MB/s，能令您的笔记本如虎添翼，完全满足您日常生活、商务办公、电脑 DIY、影音娱乐的需求。

二、测试样品图片

2.1、样品成品图



2.2、样品拆解图



三、测试环境

Sandisk Extreme 至尊极速系列 SSD 参数信息

主控: SandForce SF-2281	Flash: Sandisk 24nm MLC NAND	型号: SDSSDX-240G
S/N: 121603402003	LBA:468862128	WWN:5001B4475BB5A513
测试平台信息		
CPU	Intel Core i7 3770K	
主板	技嘉 GA-Z77X-UP7	
内存	DDR3-1600 8G*2	
操作系统	Windows 7 Ultimate X64 SP1	
显卡	NVIDIA GTX650TI BOOST	
驱动程序	NVIDIA 驱动程序 320.00 for win7 64bit	
文件编号: T12385821	测试日期: 2012-5-27	



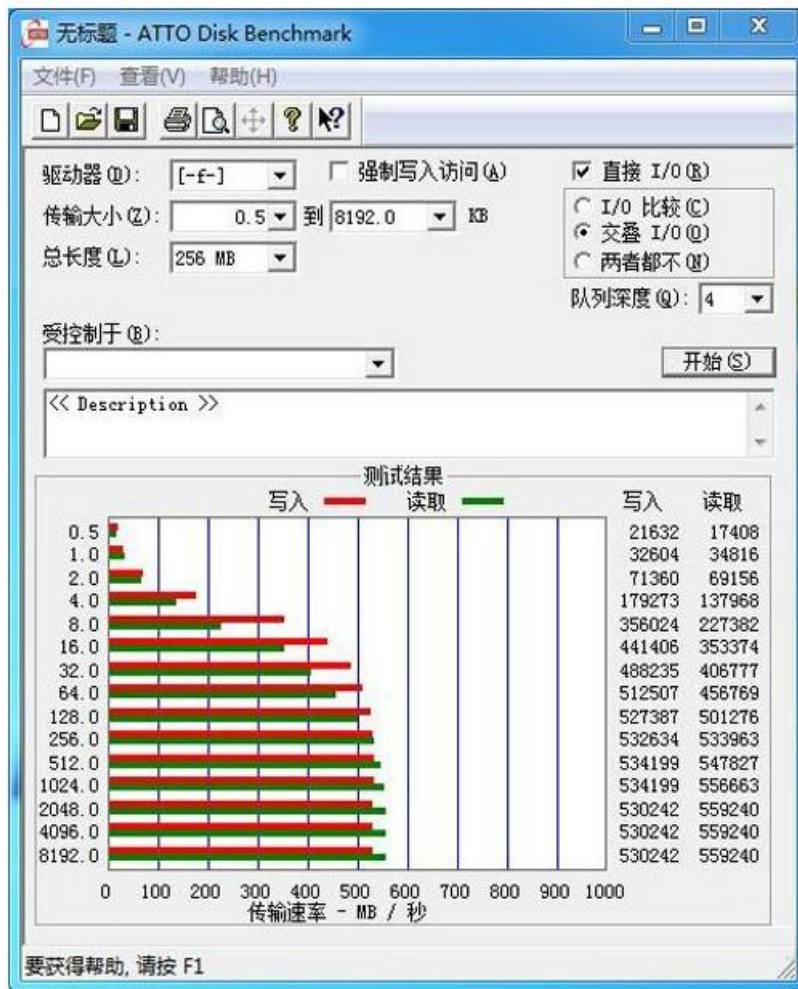
四、测试数据

4.1、拷贝测试

样品作为数据盘，拷贝各种不同类型文件测试五次，均测试 OK。

4.2、ATTO Disk Benchmark 性能测试

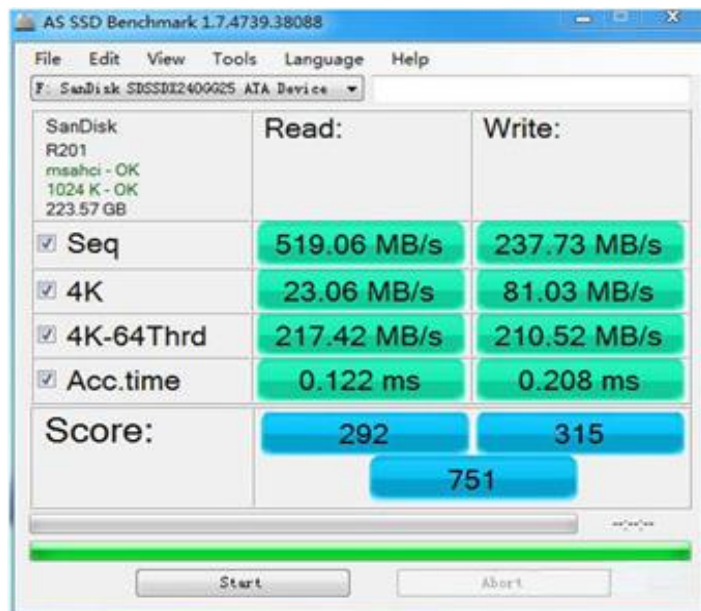
ATTO Disk Benchmark 是一款简单易用的磁盘传输速率检测软件，使用了不同大小的数据测试包，数据包按 0.5K、1.0K、 2.0K 直到到 8192.0KB 进行分别读写测试，测试完成后数据用柱状图的形式表达出来，很好的说明了文件大小比例不同对磁盘速度的影响。



4.3、AS SSD Benchmark 数据传输测试

AS SSD Benchmark 是一款专门的固态硬盘基准性能测试，它的测试内容很全面，包括了 4 个方面的测试(顺序读写、4K 随机读写、64 线程 4K 读写、寻道时间)。通过 AS SSD Benchmark 的测试，可以很全面的了解一款 SSD 的性能。

SSD 连续读写测试:

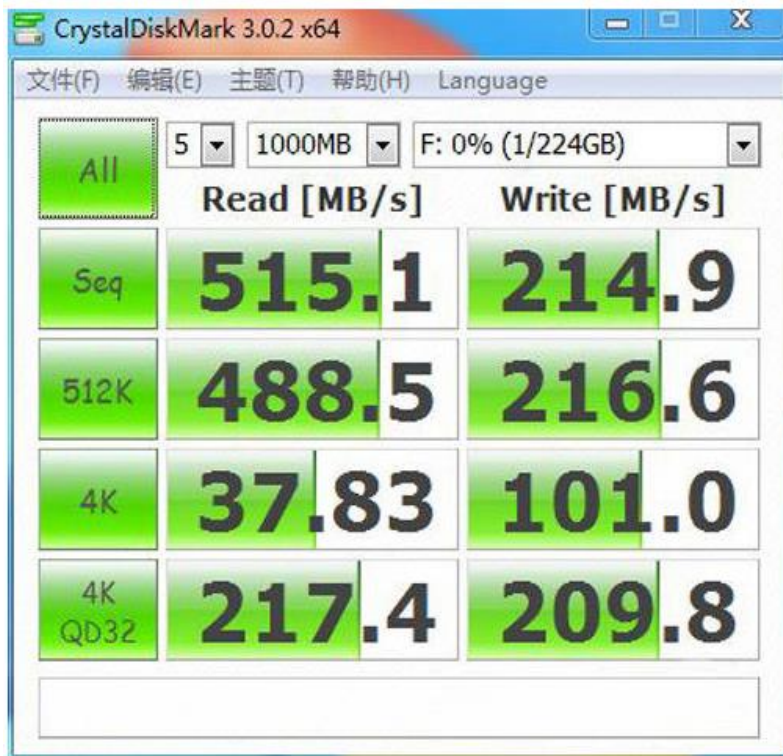


SSD 随机读写测试:



4.4、CrystalDiskMark 软件性能测试

CrystalDiskMark 软件是一个测试你的硬盘或者存储设备的小巧工具，简单易于操作的界面让您随时可以测试存储设备，测试存储设备大小和测试数字都可以选择。CrystalDiskMark 默认运行 5 次，每次 1000MB 的数据量，取的是最好成绩。



4.5、开机和软件加载测试

Windows7 开机时间	12s
Photoshop CS6 图片加载时间测试	25s

4.6、Fastcopy 传输性能测试



4.7、PCMARK 7 软件测试

PC Mark 7 中的 Storage 存储测项目项单独测试 PC 的存储子系统性能，并给出得分。PC Mark 7 在存储测试环节针对了 SSD 进行优化，能很好反应 SSD 实际性能。测试有图片导入；视频编辑；.Windows Media Center；添加音乐；游戏启动程序等。



联系方式:

出版单位: 深圳市闪存市场资讯有限公司

客服电话: 0755-86133027

传真: 0755-86185012

Email:
Service@Chinaflashmarket.com

网址:
www.chinaflashmarket.com

地址: 深圳市高新区中区科技中二路软件园一期 4 栋 6 楼

版权所有请勿以任何形式转载、传输、重制、出版或播送, 若有任何疑问请与我们联系。

Copyright 深圳市闪存市场资讯有限公司 All rights reserved.